

# Aussenflächengestaltung Donaupark Linz

Gestaltung der Aussenflächen im Donaupark, Urfahrmarktgelände und AEC

## Projektdatenblatt

Bauherr:

Magistrat der Landeshauptstadt Linz

Auftragsumfang:

Örtliche Bauaufsicht und Baustellenkoordination für die Oberflächengestaltung, Einreichplanung und Detailplanung für die Oberflächenentwässerung, Baustellenkoordination für die Einbauten der LinzAG

Gesamtfläche:

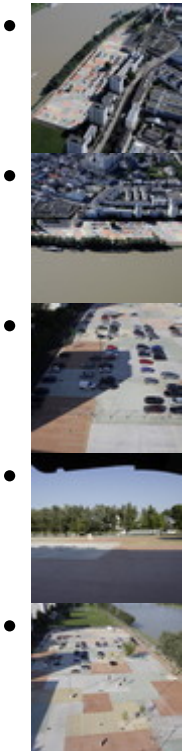
ca. 55.000 m<sup>2</sup>

Bauzeit:

Mai 2007 bis Dezember 2008

Baukosten:

ca. 3 Mio. €



[Projektdatenblatt als PDF speichern](#)[Projektdatenblatt drucken](#)